

## Obejmy taśmowe do stref Ex do montażu na rurach w strefie Ex

- Zastosowanie w strefach zagrożonych wybuchem, w strefie Ex 1 i 2 (gazy, pary, mgły) jak również w strefie Ex 21 i 22 (pyły)
- Testowane dla grupy IIB
- Znaczna oszczędność czasu montażu i czasu wyłączenia z ruchu urządzeń i/lub instalacji w porównaniu do prac spawalniczych czy wiercenia otworów

Obejmy taśmowe do stref Ex na rury od  $\varnothing 26,9$  mm ( $3/4''$ ) do  $\varnothing 88,9$  mm ( $3''$ ); od  $\varnothing 88,9$  mm ( $3''$ ) do 300 mm oraz od  $\varnothing 300$  do 500 mm.

Oddzielny korpus obejmy do taśmy w zwoju (nr katalogowy 540 901) od  $\varnothing 26,9$  mm ( $3/4''$ ) do 500 mm.

Dotąd wymagane było wyłącznie spawanie lub gwintowanie jako sposób wykonania połączeń dla wyrównania potencjałów w strefach Ex. Stosowanie obejm było dozwolone tylko wtedy gdy udowodniono brak ryzyka iskrzenia przy wystąpieniu prądu piorunowego. Firma DEHN + SÖHNE udowodniła właśnie swoimi badaniami bezpieczeństwo stosowania tych obejm. Badania wykonane zgodnie z normą PN-EN 50164-1: "Elementy urządzeń piorunochronnego (LPS) -Część 1: Wymagania stawiane elementom połączeniowym" w atmosferze wybuchowej potwierdziły brak iskrzenia przy prądach piorunowych do 50 kA (10/350  $\mu$ s). Budowa tych nowego rodzaju obejm do stref Ex zapewnia jednocześnie pewny kontakt elektryczny poprzez dwie kształtki dołączone do zacisku, co pozwala na łatwe podłączenie na izolacyjnym korpusie.



Obejma taśmowa na rurę zapewniająca kontakt elektryczny w strefie Ex, do stosowania jako element wyrównania potencjałów wg PN-EN 62305-3

Obejmy Ex można podłączać w następujący sposób:

- przewodem okrągłym z miedzi, St/tZn, Al, NIRO o  $\varnothing 8/10$  mm lub linką/wielodrutowym przewodem z miedzi o przekroju 16-35 mm<sup>2</sup> z końcówkami kablowymi z E-Cu (DIN 46235)
- przewodem płaskim z miedzi o minimalnych wymiarach 20x2,5 mm z otworem  $\varnothing 10,5$  mm



Zastosowanie obejm na rurze ze stali nierdzewnej NIRO



DEHN + SÖHNE

### HERSTELLERERKLÄRUNG

**Produkt:** Bandroherschelle für Ex-Bereiche

**Produktbezeichnung:** Art.-Nr. 540 821  
Art.-Nr. 540 801  
Art.-Nr. 540 803  
Art.-Nr. 540 805  
Art.-Nr. 540 810

**Hersteller:** DEHN + SÖHNE GmbH + Co.KG.  
Hans-Dehn-Str. 1  
92318 Neumarkt i.d.OPf.

**Anwendungsbeschreibung:**

Die Bandroherschelle für Ex-Bereiche wird zur Anbindung von Rohren unterschiedlicher Materialien und verschieden großen Durchmessern an den Blitzschutz-Potentialausgleich in explosionsfähigen Atmosphären eingesetzt.

Beim Ableiten von Blitzströmen ist die Zündfunkenfreiheit entsprechend den technischen Daten gegeben.

Es wird bestätigt, dass die Bandroherschelle für Ex-Bereiche unter Beachtung der Montageanleitung Druckschrift Nr. 1599 „Bandroherschelle für Ex-Bereiche“ für den Einsatz in den explosionsgefährdeten Bereichen Ex-Zone 1 und 2 (Gase, Dämpfe, Nebel) sowie Ex-Zone 21 und 22 (Stäube) geeignet und nach der Explosionsgruppe IIB geprüft ist.

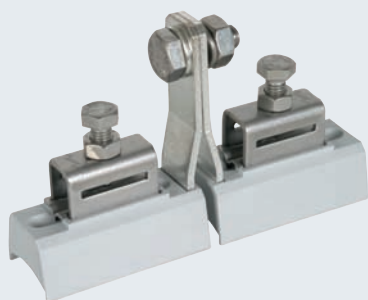
Die Bandroherschellen für Ex-Bereiche besitzen keine eigene potentielle Zündquelle (mechanisches Gerät) und fallen somit nicht unter die europäische Ex-Richtlinie 94/9/EG.

Eine Zulassung nach der europäischen Ex-Richtlinie 94/9/EG ist daher **rechtlich nicht möglich** und unter dem Gesichtspunkt des Explosionsschutzes **nicht erforderlich**.

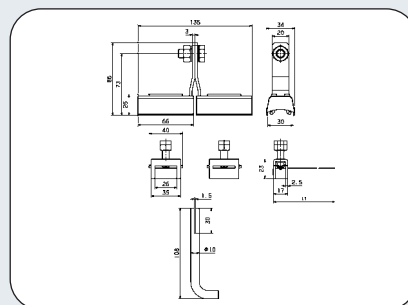
Neumarkt i.d.OPf., 12 Okt. 2009

Dr.-Ing. Ralph Brocke  
Leiter Entwicklung/Konstruktion

## Korpus obejmy (bez taśmy) do taśmy w zwoju



Korpus obejmy stanowi komplet dopiero z taśmą w zwoju (nr katalog. 540 901). Zakres obejmy od  $\varnothing 26,9$  mm (3/4") do 500 mm



Prąd udarowy (10/350) dla Cu $I_{imp}$	50 kA
Prąd udarowy (10/350) dla St/tZn $I_{imp}$	50 kA
Prąd udarowy (10/350) dla NIRO $I_{imp}$	25 kA
Klasa obciążalności prądowej wg DIN EN 50164-1	N
Zakres obejmy	$\varnothing 26,9$ mm (3/4") - 500 mm
Materiał korpusu	Polyamid
Materiał zacisku / taśmy	NIRO
Materiał zacisku przyłączeniowego	Cu/gal Sn

Dane potrzebne do zamówienia	
Numer katalogowy	540 810
Opakowanie jednostkowe	1 szt.

### Akcesoria do obejm taśmowych do stref Ex



#### Taśma

Taśma w zwoju o długości 100 m

Materiał	Wymiary		Opak. jedn. szt.	Numer katalogowy
	taśmy (l x b x t)			
NIRO (V2A)	... x 25 x 0,3 mm		1	540 901